



## 御協力をお願いいたします！！

毎月最終水曜日の朝に実施していますテクテクデーへの御協力、いつもありがとうございます。  
テクテクデーでの感想や、教員による秋の街頭指導、交通指導員の方々からのお話から、車の通行についても御意見をいただいております。

- ・黄色信号で速度を上げて走る車がいる。
- ・スピードを上げて走る車が結構多い。
- ・信号待ちをしている子供たち、歩道を歩いている子供たちのぎりぎり近くを走行している車がいる。
- ・決められた時間以外にスクールゾーンを通行している車がいる。
- ・決められた場所以外のところで車を停めて子供を降ろしていた。 などです。

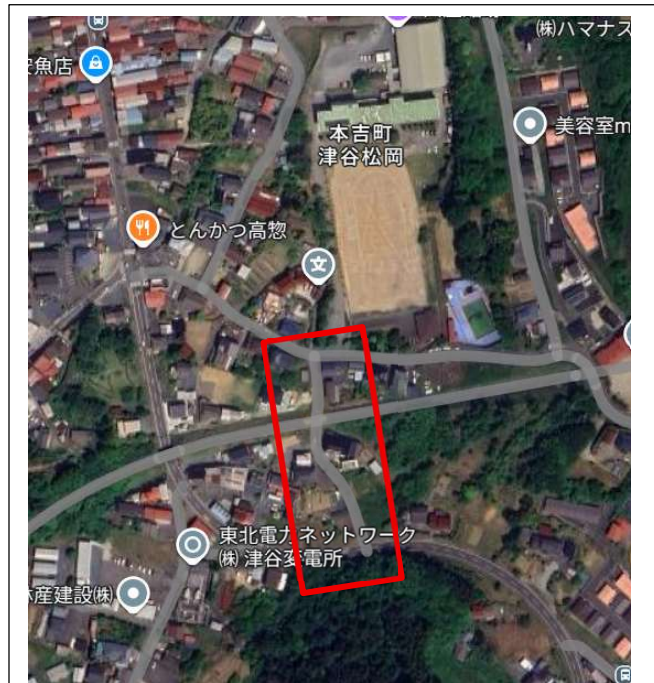
学校付近の歩道はとても狭いので、子供たちも歩く際には広がらないようにすることを指導しています。御家庭でも、御確認とお声掛けをお願いいたします。

## スクールゾーンに御注意を！

本校南門側に BRT 専用道路があり、そこを通る道路が スクールゾーン（ 部分）となっています。車が通れない時間帯（朝 7：00～9：00，日中 14：00～16：00）に車で通行するのは交通違反です。送迎される場合は、時間を御確認いただきますようお願いいたします。

また、本校正門（円形花壇がある門）周辺に車の停車や、そこでお子さんを降ろしている場面を見かけます。送迎は北駐車場で行ってください。

あわせて、北駐車場内は徐行運転と、駐車スペースへの駐車をお願いいたします。1 台ごとの駐車スペースを区切っているロープが切れており、見えにくくなっているため駐車スペースがどの辺りなのか分かりにくい面はあるかと思います。その際には、他の車に合わせてお停めいただきますようお願いいたします。校舎と北駐車場の間に張られているロープ付近に横付けする形での停車、送迎は御遠慮願います。



地図データ ©Google

9月30日で全国交通安全運動期間は終わり

となりますが、普段から気を付けていきたいと思います。自動車を運転する私たちが、しっかりと安全運転をすること、ルールを守ること、子供たちの安心・安全な生活を守るとともに、子供たちにルールを守る大切さを教えていければと思います。御協力をお願いいたします。