



## ネームプレートの管理と着用について

12月にお渡しした、「保護者」のネームプレートは、保護者及び、保護者の方の許可を得た家族の方のみが使用してください。

カードについて確実な管理をお願いいたします。譲渡はしないでください。また、紛失や盗難等が生じた場合には必ず学校にお知らせください。紛失等が発生して児童の安全を保つことが難しいと判断した場合には、デザインを改めて全家庭に再配布する措置をとることもあります。

取扱いには十分に御配慮いただき、慎重を期すようお願いいたします。



### ◇児童の安全確保のため、来校した方への対応は次のようにいたします。

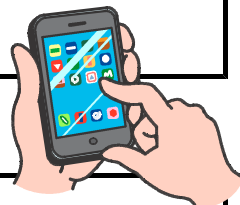
- ① 学校の職員がお声を掛けて、お名前と御用件をお伺いします。
- ② 来校者名簿への御記入と、「来校者」のネームプレートの着用をお願いします。

※「保護者」のネームプレートを着用して御来校いただいたときには、②は必要ありません。ネームプレートは首から下げるなどして、見えるように着用してください。

## 家族の連絡手段の一つとして、伝言ダイヤル等の活用を御検討ください。

### 1. 災害用伝言ダイヤルの使い方

①【171】をダイヤルする。	
②【録音するとき】 「1」を入力する。 「自分の電話番号」を入力する。	②【再生するとき】 「2」を入力する。 「相手の電話番号」を入力する。
③音声ガイダンスに従って、伝言を録音または再生する。	



### 2. 災害用伝言板（スマホ）の使い方

①公式メニューや専用アプリから「災害用伝言板」にアクセスする。 ※機種によっては、専用アプリからのみアクセスできます。	
②【登録するとき】 「登録」を選択する。 「状態」と「コメント」を入力する。 「登録」を押して完了する。	②【確認するとき】 「確認」を選択する。 「相手の電話番号」を入力する。 登録済みの伝言を閲覧する。