



学校だより

おもせ

気仙沼市立面瀬小学校
令和3年度 学校だより No.3
令和3年5月31日 発行

〒988-0133 気仙沼市松崎下赤田58番地
TEL・FAX(0226)22-7800・24-7215

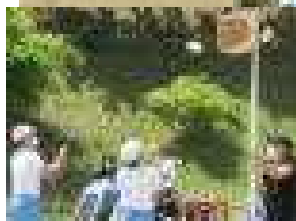
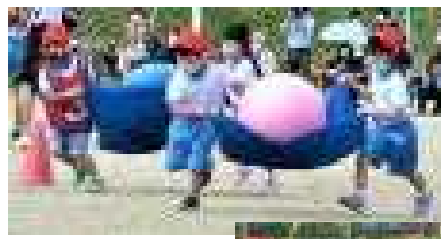
～がんばりました！運動会～

5月25日（火）に運動会があり、子供たちは一生懸命に取り組みました。雨天により予定どおりの実施とはなりませんでした。当日は天候にも恵まれて、最後までやり終えた表情は達成感に満ちあふれていました。

運動会では、堂々の入場行進に始まり、すべての競技でカー杯の演技を見せてくれました。最後の紅白対抗リレーでは、6年生の渾身の走りや場内を盛り上げる実況中継の効果もあり、場内が感動に包まれた運動会となりました。

今年度の運動会は、新型コロナウイルス感染症対策を実施した上で、事前に観覧者の申請をしていただく開催となり、「声に出して励ましてあげたい」と思っているにもかかわらず保護者は多かったことと思います。また、延期により平日開催となったことで、来場できなくなった保護者、御家族の方もいらっしまったのではないかと申し訳なく思います。学校の職員も同じ気持ちでしたが、会場の準備や後片付け、駐車場等への御協力をいただき、最後まで子供たちに大きな拍手をいただけたことに改めて感謝申し上げます。

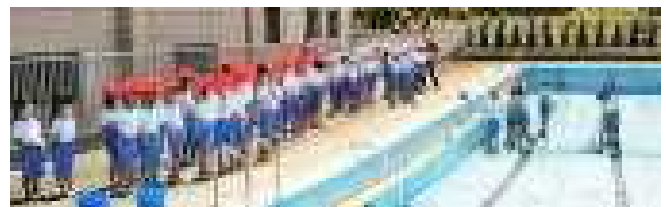
まだまだ全国では新型コロナウイルス感染症の流行が収束する気配を見せていません。今後とも感染症対策を講じながらの学校運営となりますことから、御協力をお願いいたします。



みんなでプール掃除！

26日・27日にプール清掃を行いました。3年生以上の児童で分担を決めて、一生懸命掃除をしました。時間を忘れるほどに集中して清掃に取り組んだ後の子供たちはとてもたのしく感じました。作業後の子供たちは「早くプールに入りたい！」とロク々に話していました。1年生によるお礼の訪問に力をもらい、運動会の当日の午後、翌日となったにもかかわらず、最後まで頑張ってくれた子供たちに本当に感謝です。

6月8日(火)に「プール開き」の式が予定されており、気温や水温を見ながらきれいになったプールで学習スタートです。



6月の主な行事予定 ※今後の状況によって変更が生じた場合はメールで連絡いたします。

- 1日(火) 朝会(体育祭壮行会)
- 2日(水) **弁当日** 市内体育祭(6年代表のみ) ※学校関係者以外の来場はできません。
- 3日(木) **弁当日** 臨時時程 ※市内体育祭予備日
- 4日(金) **弁当日** ※市内体育祭予備日
- 7日(月) 臨時時程 教育相談週間(～11日) SC来校
- 8日(火) 朝会(プール開き) 体カテスト(3・4年)
- 9日(水) 体カテスト(1・6年)
- 10日(木) 臨時時程 歯科検診
- 11日(金) 臨時時程 体カテスト(2・5年)
- 14日(月) 防災の日 なかよしタイム 代表委員会 6年租税教室 SC来校
- 15日(火) 朝会
- 16日(水) 職員会議 おおぞら号来校 内科検診(1～3年)
- 17日(木) クラブ活動 朝のおはなし会
- 18日(金) 臨時時程 救急救命研修会(職員)
- 21日(月) 宮城県児童生徒学習意識等調査(5年) SC来校
- 22日(火) 飲酒運転根絶運動の日 児童集会(給食委員会) 耳鼻科検診 避難訓練(竜巻)
- 23日(水) **弁当日** 子ども芸術劇場(5・6年)
- 24日(木) 朝のおはなし会
- 25日(金) 臨時時程 指導主事学校訪問(全校5校時限) 下校14:25
- 28日(月) 臨時時程 5校時限(2～6年) 小中連携事業(職員) SC来校
- 29日(火) 朝会(音楽) 集団下校訓練(全校6校時限)
- 30日(水) 内科検診(4～6年) ※PTA本部役員会

～お知らせ&お願い～

(1) 新型コロナウイルス感染やPCR検査を受検する場合は連絡をお願いします

新型コロナウイルス感染拡大防止の対策として、土、日、祝日用のコロナ専用緊急電話が用意されています。コロナ関連の報告・相談は以下の連絡先に連絡をお願いします。なお、平日の連絡は学校(22-7800)までお願いします。どちらも教頭が対応いたします。

報告・相談専用緊急電話(050-5475-6779) ※土、日、祝日のみ

(2) 現在、教育実習生(KSさん※面瀬小出身)が実習中!

25日(火)から教育実習生が実習をします。運動会が実習初日となりましたが、すぐに子供たちと楽しそうに活動していました。主に3年生教室で実習予定です。

(3) 「おもせっこのやくそく」の訂正版を配付しました。

4月に全家庭に配付いたしました「おもせっこのやくそく」に誤りがありました。夏の帰宅時刻が「6時」とありましたが、正しくは「5時」でした。お詫びして、訂正いたします。