

平成28年 2月 5日

保護者各位

気仙沼市立小原木小学校

校長 菅原 義之

平成27年度学校改善アンケートの結果について（お知らせ）

立春の候、保護者の皆様におかれましてはますますご健勝のこととお喜び申し上げます。日頃より本校の教育活動へのご支援、ご協力を賜りますことに感謝申し上げます。

さて、12月に保護者の皆様にご協力をいただいた「平成27年度学校改善アンケート」について結果がまとまりました。別紙「平成27年度学校改善アンケートの結果」をご覧くださいませようお願い申し上げます。

記

詳細については、各項目ともおおむね高い評価をいただきました。皆様からの評価、ご意見を元に本校の教育活動をさらに充実させていくために、すぐに改善を図っていくべきところと時間をかけて改善を図るべきところをしっかりと見定めて子どもたちのために努力して参りたいと思います。

◇今回のアンケート結果から

今回のアンケート結果から見えてきたこととしてキーワードを1つあげるとすると「相互理解」という言葉があげられるかと思えます。

学校と家庭が一丸となって子どもたちのよりよい成長を図っていくことは言うまでもありません。学校としましては、学校の教育方針、担任の方針を保護者の皆様にご理解いただく努力を重ね、また、保護者の皆様からのご意見に耳を傾けて、これまで以上に保護者の皆様と共に歩んでいきたいと考えております。

なお、今回のアンケート結果についてはホームページの方にも掲載いたします。合わせてご覧いただきたいと思えます。

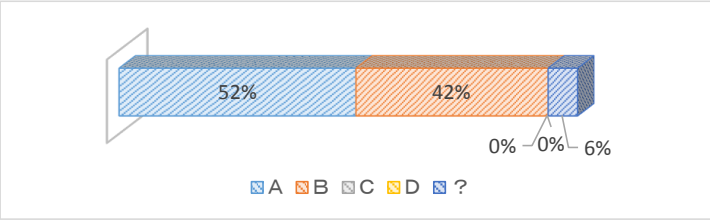
平成27年度 学校改善アンケート(保護者)集計結果

回答率94%

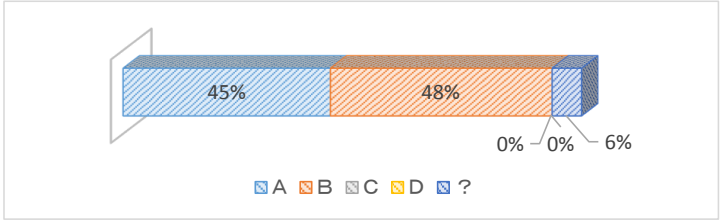
【凡例】
 A: かなり(強く)そう思う B: おおむねそう思う C: そう思わない D: かなり(強く)そう思わない ? : 分からない(答えられない)

1 教育目標について

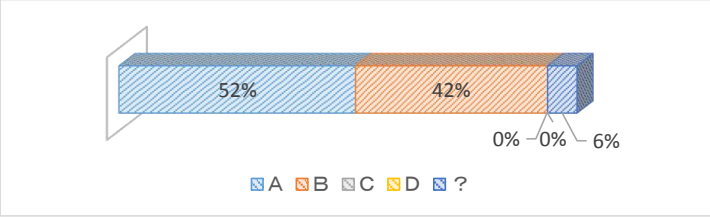
①学校は、「思いやりのある子ども」の育成に努めている。



②学校は、「進んで学び合う子ども」の育成に努めている。



③学校は、「進んで運動に親しむ子ども」の育成に努めている。



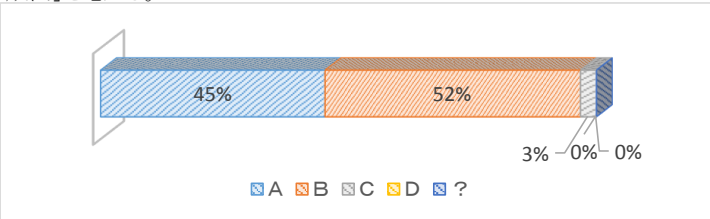
【参考:平成26年度】

	A	B	C	D	?
①	22%	66%	3%	0%	6%
②	23%	71%	0%	0%	6%
③	23%	57%	14%	0%	6%

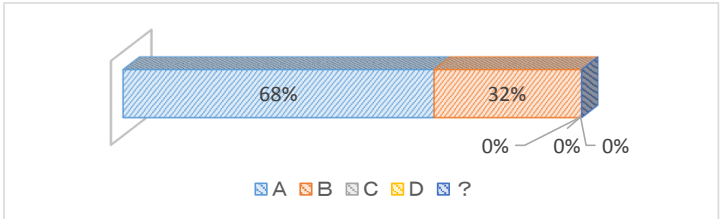
どの設問もA評価が昨年度よりも高く、C評価が0でした。学校としての取組が保護者の皆様にご理解されているととらえました。今後も様々な機会をとおしてご理解をいただけるよう、努めて参ります。

2 互いのよさを認め合う教育活動

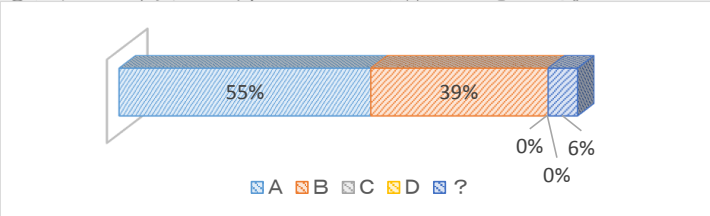
①学校や日常生活でのお子さんの姿から、優しさや思いやりなどの「心の成長」を感じる。



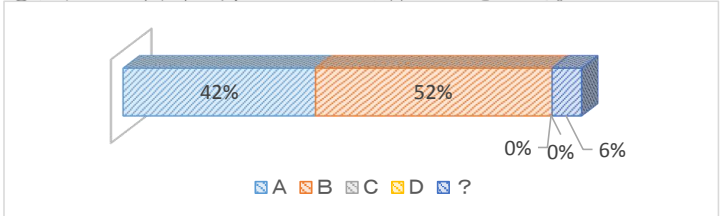
②お子さんは、学校(学級)に行くことを楽しみにしている。



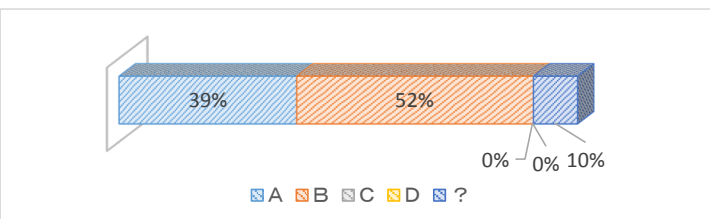
③お子さんは、友だちと好ましいかかわりができている。



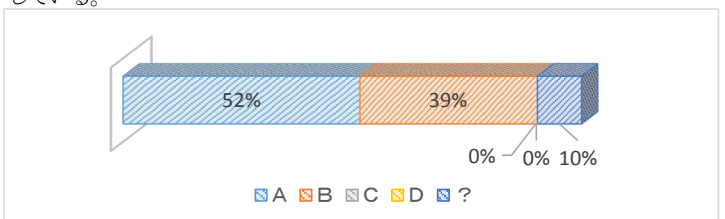
④お子さんは、担任と好ましいかかわりができている。



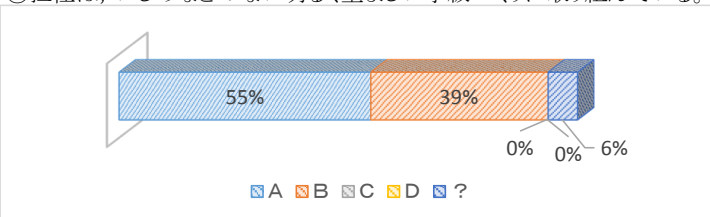
⑤担任や学校は、お子さんのよくない言動に対し、適切に指導している。



⑥担任は、お子さんの学習や生活、交友関係等について気軽に相談に応じている。



⑦担任は、いじめなどのない明るく望ましい学級づくりに取り組んでいる。



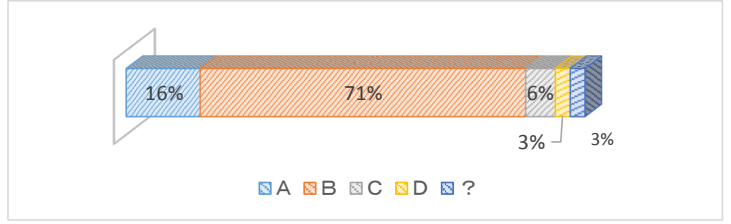
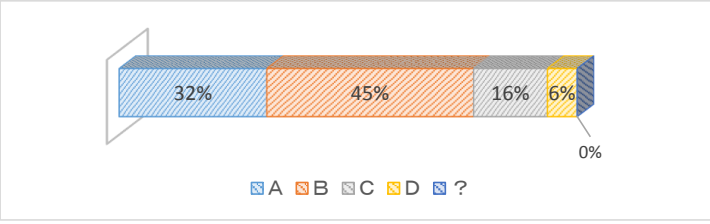
【参考:平成26年度】

	A	B	C	D	?
①	34%	57%	6%	0%	0%
②	66%	34%	0%	0%	0%
③	43%	54%	0%	0%	3%
④	51%	29%	6%	3%	11%
⑤	43%	43%	6%	3%	6%
⑥	51%	33%	6%	3%	9%
⑦	49%	37%	6%	0%	9%

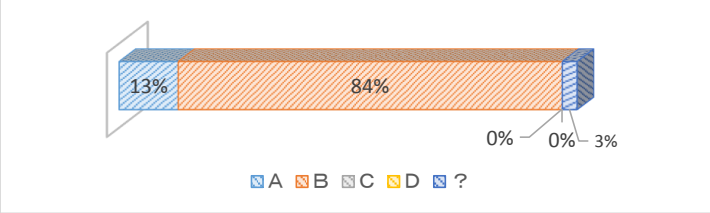
各設問とも評価は高いものの「? (「分からない・答えられない)」の割合が⑤、⑥で10%、それ以外の設問でも若干見受けられました。各学級での様子が十分に伝わっていないとお感じになっていることがうかがえました。学校としては、子どもたちの日常の様子をさらに積極的に伝える努力をしていきたいと考えています。

3 分かる授業の推進と家庭学習の充実

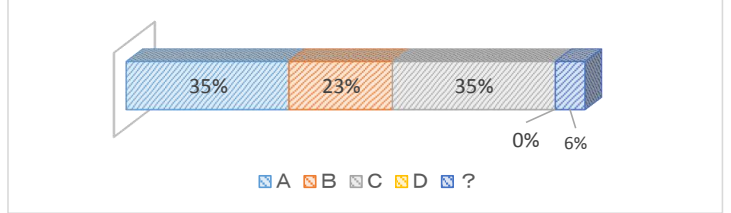
①お父さんは、学年のめやす時間(学年×10分間+10分間)や、学習内容 ②お父さんは、国語の授業が分かっているようだ。にあった家庭学習(宿題)に取り組んでいる。



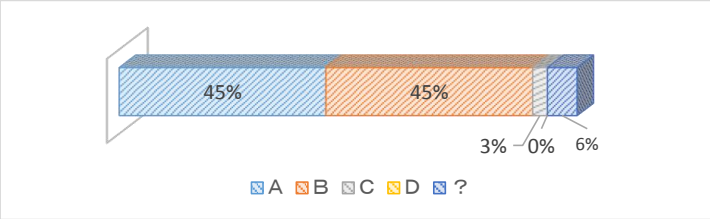
③お父さんは、算数の授業が分かっているようだ。



④お父さんは、朝の読書活動やおおぞら号巡回などとおして、読書に興味をもち、本を読んでいる。



⑤担任は、望ましい家庭での学習の習慣化を目指して、適切な家庭学習(宿題)を出している。



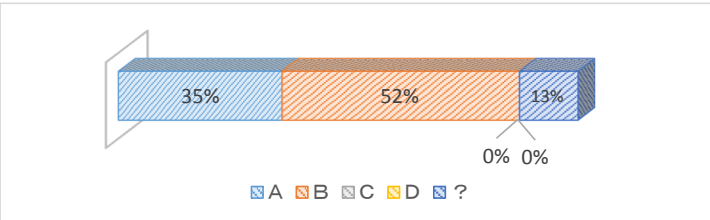
【参考:平成26年度】

	A	B	C	D	?
①	設問内容が異なるので記録なし。				
②	6%	69%	23%	3%	0%
③	14%	71%	14%	0%	0%
④	26%	29%	29%	6%	11%
⑤	29%	63%	3%	3%	3%

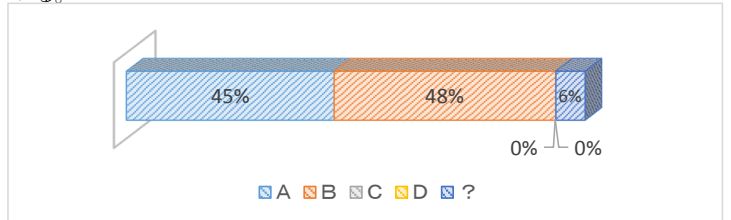
設問①、④についてC評価以下の割合がやや高い結果が出ました。各学年の発達段階に応じて、適切な指導をさらに行って参ります。それとともに、各ご家庭でもより一層のお声がけをお願いしたいと思います。

4 運動に親しむ活動の充実による運動能力の向上・健康で安全な生活の推進

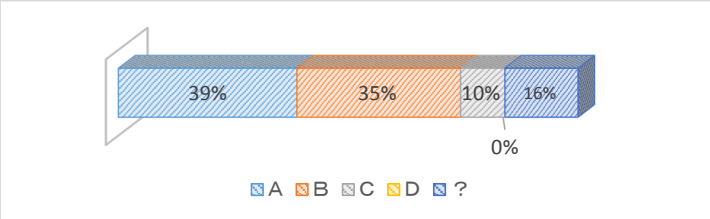
①学校は、計画的に体力向上に努めている。



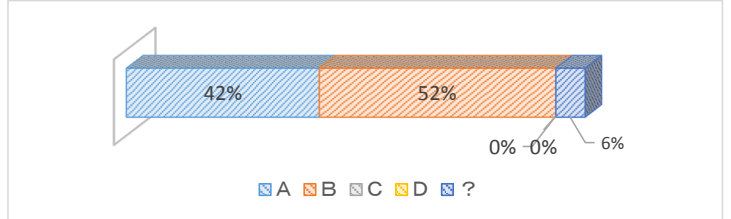
②学校は、非常時に備えて訓練を実施し、保護者や地域との連携を図っている。



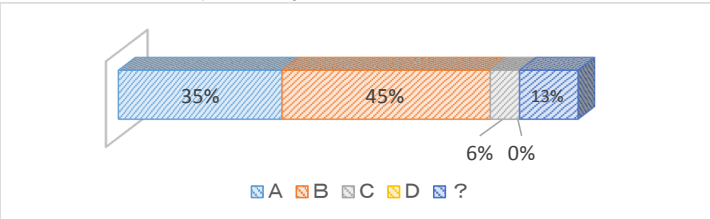
③学校は、「早寝・早起き・朝ご飯」など規則正しい生活について適切に指導している。



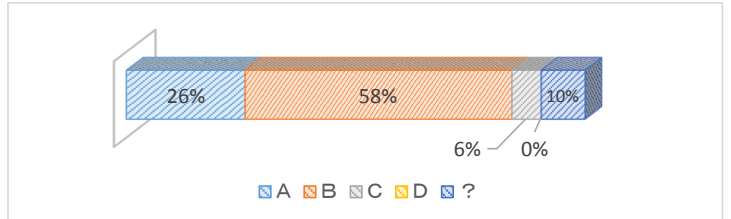
④学校は、保健面(「手洗い・うがい」や「歯磨き」など)について適切に指導している。



⑤学校は、食育(好き嫌いをなく食べる事、栄養を考えながら食べる事など)について適切に指導している。



⑥お父さんは、地震や火災が起きた場合の安全な避難の仕方を知っている。



①～⑦まで概ね昨年度と同様の傾向を示しました。

学校としては全校給食だけでなく、日常の給食の時間もおして食育を展開しています。残食が減ったり、苦手でも頑張って食べようとしたりする子どもたちが増えていきます。ご家庭の方でもお励ましをお願いいたします。

防災、交通安全についてはこれからも継続して指導していきたいと考えています。