

令和2年6月1日

保護者 各位

気仙沼市立階上中学校
校長 田中 謙

カウンセリングの日程について

保護者の皆様には、日頃より本校の教育活動にご理解とご協力をいただき、深く感謝申し上げます。さて、階上中学校では、心理学の専門的な立場から生徒や保護者の方々の悩みを受け止めて、解決への手助けをするスクールカウンセラー（SC）として、星 美保先生が来校し、カウンセリングを実施しています。

お子さんに勉強や部活、友人関係など悩みがあるときや、保護者の方々の子育てに関する不安や疑問があるときなどに相談できます。ささいなことでも、遠慮なくご相談ください。

カウンセリングを希望される方は下の申込用紙にご記入いただき、学級担任へご提出ください。

SC 来校日	相談できる時間		
6月 5日 (金)	① 10時15分～	② 13時10分～	③ 14時30分～
6月12日 (金)	① 10時15分～	② 13時10分～	③ 14時30分～
25日 (木)	① 10時15分～	② 13時10分～	③ 14時30分～
7月 3日 (金)	① 10時15分～	② 13時10分～	③ 14時30分～
10日 (金)	① 10時15分～	② 13時10分～	③ 14時30分～
17日 (金)	① 10時15分～	② 13時10分～	③ 14時30分～

※時間の相談も可能です

☆スクールカウンセラーの来校日及び申し込みについては、随時お便りでお知らせします。

☆裏面に来校日が記載してありますのでご確認ください。

☆来校日以外での対応も可能ですので、ご相談ください。

担当：養護教諭 佐藤 萌 電話：27-2304

----- き り と り -----

カウンセリングを希望します（□に✓をつけてください）

生徒のカウンセリング _____年 組 _____氏名

※生徒のカウンセリングを申し込まれた場合、休み時間や放課後にカウンセリングを行います。

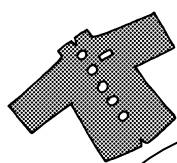
保護者のカウンセリング _____氏名




希望の日時（上記時間帯より複数お選びください）

- ・第一希望 _____月 _____日 () _____時間帯 ()
- ・第二希望 _____月 _____日 () _____時間帯 ()

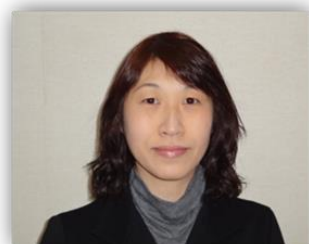
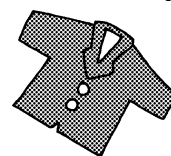
星美保スクールカウンセラーの来校日

4月	24日(金)	7月	3日(金)
5月	8日(金)		10日(金)
	15日(金)		17日(金)
	22日(金)		
	29日(金)	8月	28日(金)
6月	5日(金)	9月	4日(金)
	12日(金)		18日(金)
	25日(木)		25日(金)



相談室(カウンセラー室)は、みなさんの「こころの居場所」  
です。毎月カウンセラーの来校する日に利用できます。学校
のこと、家庭のこと、自分のこと、友だちのこと・・・
どんなことでもご相談ください。

秘密は守られるので、安心してお話してください。



カウンセラー 星 美保

